



AlphaVision[®]

Une nouvelle vision de la reproduction



Insémination facilitée
et sécurisée



Diagnostic et suivi de
la reproduction



Confort d'utilisation et
bien-être animal

L'imagerie s'invite dans l'insémination animale



Avec AlphaVision, IMV Technologies, leader mondial en biotechnologies de la reproduction, modernise l'insémination animale.

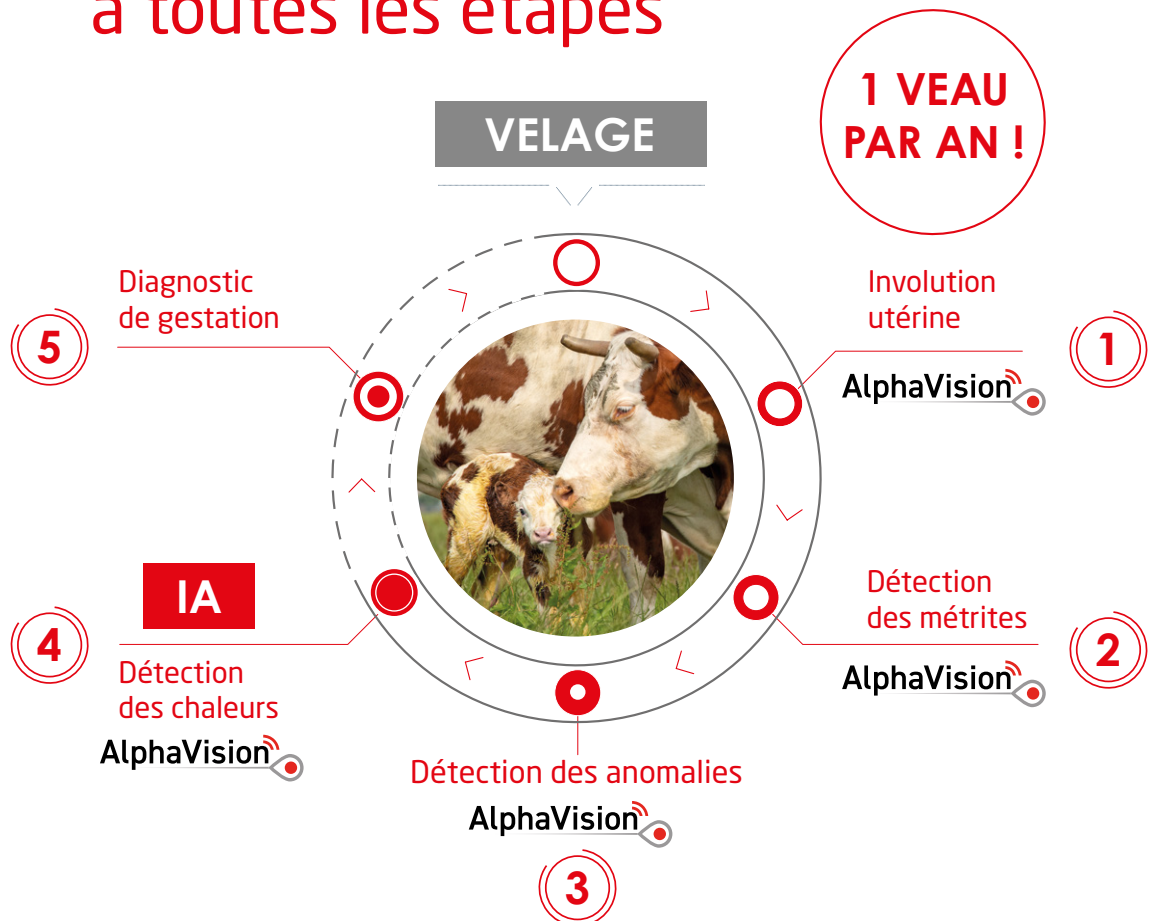
Ce pistolet d'insémination doté d'une caméra haute définition miniaturisée, étanche et éclairante, permet de visualiser le col de l'utérus.

L'image est transmise sur un smartphone ou des lunettes.

Cette innovation majeure qui assure la visualisation instantanée du cervix permet de faciliter l'acte d'insémination, notamment sur les vaches difficiles à inséminer.

Cette fonction endoscopique permet par ailleurs un diagnostic visuel précoce de toute anomalie clinique. Elle permet par exemple de surveiller l'involution utérine et de détecter des métrites précoces. Un applicateur spécial de traitement est fourni dans la mallette de façon à faciliter l'application du traitement.

Pour une reproduction optimisée à toutes les étapes



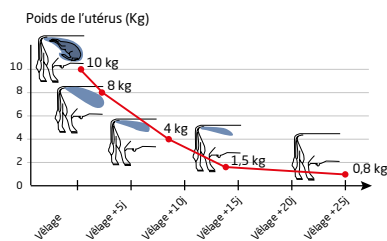
1 Involution utérine

Pas de gestation sans une involution utérine correcte !

Involution utérine : moment où l'utérus retrouve sa taille et son poids normal après le vêlage.

Il faut environ 30 jours pour obtenir une involution utérine complète.

Un retard ? Ceci peut avoir un impact fort : jusqu'à **-20%** sur le taux de réussite.



(<https://www.natural-techna.com/fr/reproduction/ruminant/retards-involution-uterine-vache-laitiere>)



Bonne involution CERVICALE



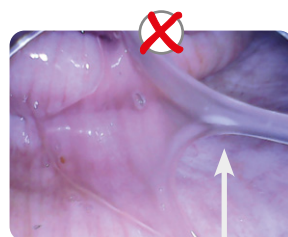
Involution CERVICALE en cours

2 Détection des métrites

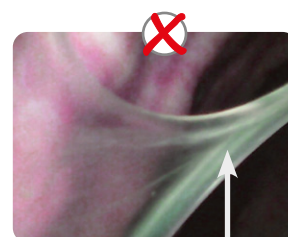
Des MÉTRITES non diagnostiquées entraînent une baisse de fertilité.

	Sans endométrite	Endométrite
Conception au premier accouplement	45.7%	38.5%

1600 vaches, Australie



Métrite LÉGÈRE



Métrite LÉGÈRE

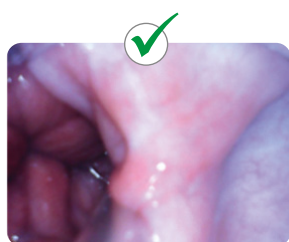
Poser un diagnostic précoce

AlphaVision permet de détecter précocément les anomalies gynécologiques : saignements, malformation du cervix, infections telles que métrites... et ainsi de traiter rapidement.

Grâce à AlphaVision, il est possible de capturer des images et ainsi confirmer un diagnostic à distance.

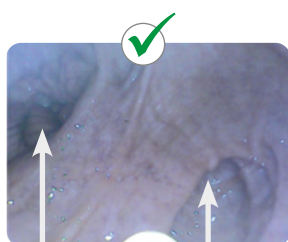
3 Détection des anomalies

Importance de la détection des ANOMALIES pour la prise de décision.



Membrane

➔ Insémination possible et facilitée grâce à l'AlphaVision



Double col



Kystes

➔ Insémination possible



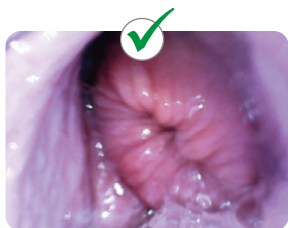
Urovagin

➔ Insémination déconseillée

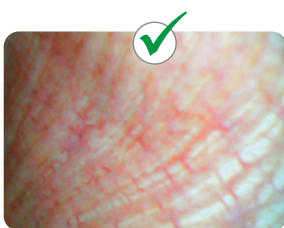
4

Détection des chaleurs et insémination

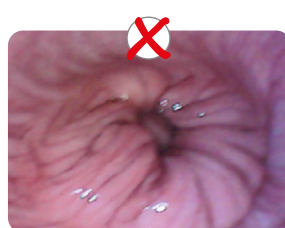
La possibilité de savoir à 100%
si une vache est en CHALEUR !



En chaleur,
car mucus présent



Vascularisation
de la paroi vaginale



Pas en chaleur,
pas de mucus présent

➔ Insémination possible et facilitée grâce à l'AlphaVision

➔ Insémination déconseillée

- > Confirmer que la vache est prête à être inséminée
- > Faciliter et sécuriser l'insémination
- > Assurer le confort du technicien et le bien-être animal
- > Gagner du temps en toute sécurité



“



Témoignage

On utilise l'AlphaVision pour du **suivi après vêlage** pour **détection des métrites et involution utérine**. Contrôles à 15 jours, 30 jours, 40 jours. Sur une vache avec métrite, on fait des traitements antibiotiques grâce à un **applicateur spécial de traitement**. Lorsque je constate qu'il n'y a pas de métrite et que l'involution est terminée, les vaches peuvent être mises à la reproduction à 40 jours. En cas d'absence **d'autres personnes peuvent inséminer** avec AlphaVision. La vache ne bouge pas du tout, **cela ne lui fait pas mal**. L'avantage c'est qu'il a un embout en plastique souple. L'AlphaVision est beaucoup plus maniable parce qu'**il n'y a plus de fil et le montage est rapide**. Sur l'application on peut inscrire le numéro de la vache, si l'involution est terminée, s'il y a des métrites ou des anomalies autre que la métrite. Vous avez **toute votre traçabilité enregistrée sur votre téléphone**. Sur l'ensemble du troupeau nous sommes descendus **de 420 jours d'intervalle vêlage/vêlage à 365 jours.**”

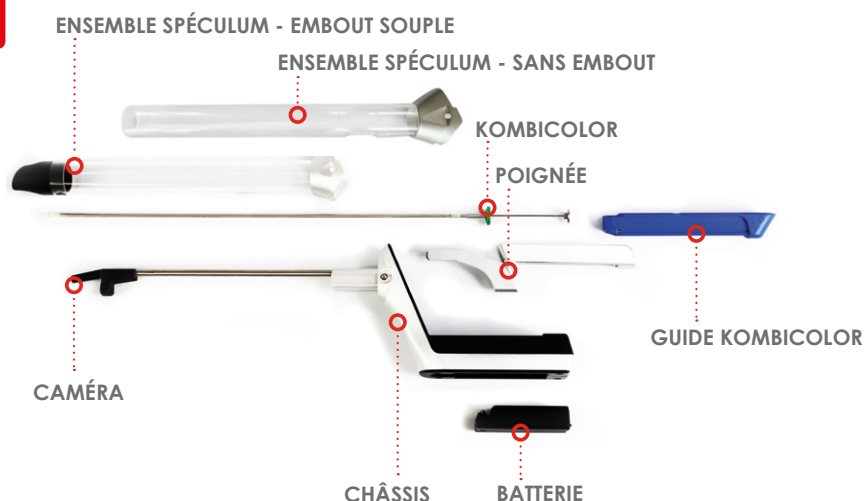
Patrick Bovis
Vacher

Retrouvez tous les témoignages sur www.alphavision-imv.com/témoignages/

SPECIFICATIONS TECHNIQUES

AlphaVision

- Image haute définition
- Connexion Wifi (pas besoin de réseau dans l'élevage)
- Montage rapide
- Maniable, ergonomique
- Chemise sanitaire et speculum déclipable pour un nettoyage facilité
- Applicateur métallique inclus pour faciliter le traitement
- Compatible avec smartphone ou lunettes
- Traçabilité des photos et des données biologiques de la vache grâce à l'application



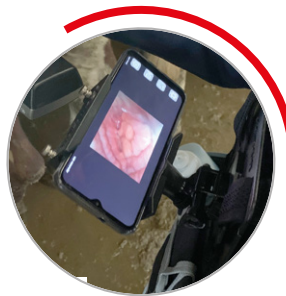
Malette AlphaVision Ref.AV2-SYSTEM-01

Inclus

- 1 système AlphaVision avec caméra miniature étanche haute définition
- 2 spéculum, avec ou sans embout souple
- 2 rallonges pour fixation au pistolet d'insémination Kombicolor (MEC09-015)
- 2 pistolets d'insémination Kombicolor - Réf. 018398/018400
- 50 gaines Alpha - Réf. 024485
- 1 coupe-paille - Réf. 005233
- 1 bouteille de gel B-LUBE - Réf.023917
- 150 chemises sanitaires - Réf. 029401
- 1 gaine de traitement- Réf. ACC-OPTISOIN-AV
- 1 chargeur pour la batterie AlphaVision - Réf.ESG-CHARGER
- 2 batteries - Réf.ESG-BATT
- 1 valise de transport - Réf. PAK15041

Options

- Lunettes Réf. BUG-VGA:GO
- Porte téléphone Réf. ACC-CHEST HAR
- Ceinture Réf. ACC-BELT-AV



Retrouvez toutes les informations sur www.alphavision-imv.com



Robert Cassou
Inventeur de la paille bovine



France HQ

📍 IMV Technologies
ZI n°1 Est
61300 L'Aigle

☎ +33 2 33 34 64 64
✉ contact@imv-technologies.com
🏠 www.imv-technologies.com

Chine

📍 IMV Technologies China
Room 510, Building 1,
NO.800, Naxian Road,
Pudong District, Shanghai,
201203 China

☎ +86 21 50586918 or 50586948
✉ www.imvchina.com
🏠 contact@imvchina.com

Afrique du Sud

Amérique du Nord

📍 IMV technologies USA
9501 Louisiana Ave N, Suite 300
Brooklyn Park, MN 55445

☎ +1 763 488 1881
✉ contact@imvusa.com
🏠 www.imv-technologies.com

India

📍 IMV Technologies India
(IMV India Pvt. Ltd.)
Plot No 750 Phase V, Udyog Vihar
Gurgaon 122016 (Haryana)

☎ +91 124 4770707
✉ www.imvindia.com
🏠 contact@imvindia.com

Russie

Brésil

📍 IMV Technologies Brazil
R. Vitoriano dos Anjos, 1081
13041-317 Campinas-SP

☎ +55 (19) 2513-3444
✉ contato@imvbrasil.com.br
🏠 www.imv-technologies.com

Pays-Bas

📍 Nifa Technologies
Pallasweg 22
8938 AS Leeuwarden

☎ +31 58 2123279
✉ www.nifa.nl
🏠 info@nifa.nl

